

GLAS STUFENLINSE FÜR LED – Ø 50 MM 8°



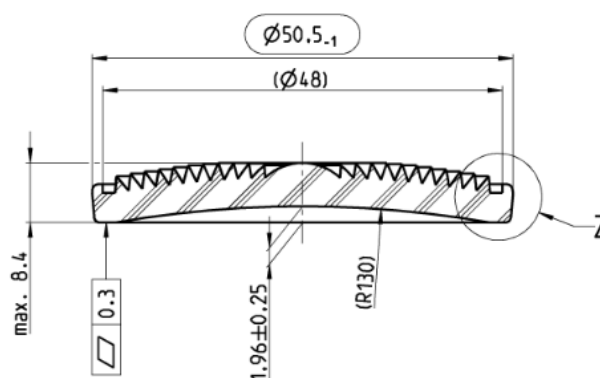
Material Nr.: 1422206

Linsen-	SUPRAX® 8488
Material:	Borosilikatglas
Durchmesser:	50,5 mm + 0 mm / - 1,0 mm
Stärke:	8,4 mm (max.)

Verpackungseinheit: 1422206

Arbeitsabstand:	7,5 mm
Gewicht:	ca. 20g
Betriebstemperatur:	bis 400°C
Transmission:	> 90% (unbeschichtet)

LED's:	z.B. CREE XP-G/MC-E, Seoul Z-Power, Luxeon Rebel, Oslon SSL
--------	---



Zolltarifnummer: 70140000