

未来を照らす革新的なLED用光学ガラス部品



光学ガラス
LED

LED用光学ガラス部品 : インテリジェントな選択

long glass stinging



LED技術の効率化はさらに進んでいます。そのため、これまでの技術に依存しない新しい技術が必要です。Auerの光学ガラスLED技術は高い信頼性を提供いたします。耐熱性、紫外線耐性、安定性に優れ、長期寿命を実現します。豊かな実績を持つ標準製品のほかに、弊社はお客様のニーズに明確に応えるために、画期的な照明コンセプトおよび長期寿命に堪えられる照明ソリューションを提供しています。

弊社は複雑なソフトウェアソリューション、最新の製造設備、数十年にわたる実績、充実した製品ラインを備え、この課題に日々取り組んでいます。

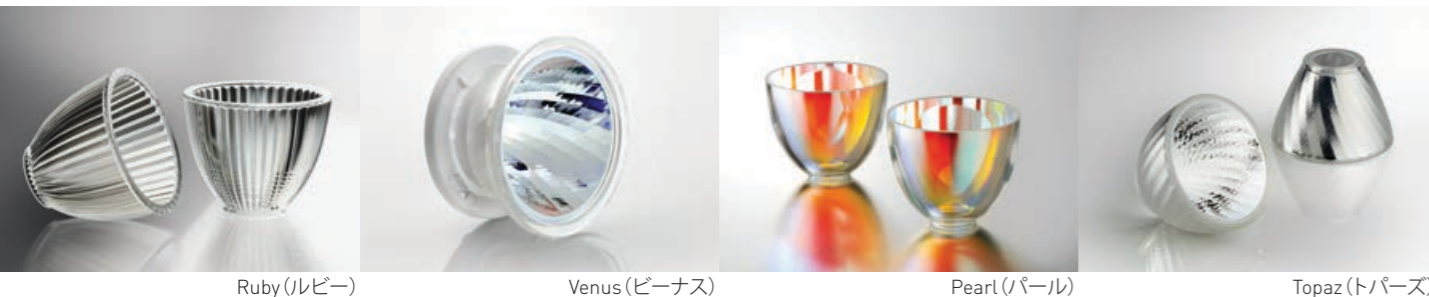
半導体ランプ (SSL) の光源をスマートに利用すれば、比類のない高品質で高効率の配光と、デザイン関連仕様の最適化を図ることができます。その両方を達成することは弊社の課題であると同時に、インスピレーションの源でもあります。

弊社が考える新しい照明をぜひお楽しみください。



AUER LIGHTINGのLED用光学設計リフレクター
長期持続可能なソリューションを備えたこれからの照明

リフレクター



Ruby (ルビー)

Venus (ビーナス)

Pearl (パール)

Topaz (トパーズ)

Venus (ビーナス), Topaz (トパーズ), Perl (パール) は、弊社の設計担当により、固体光源 (SSL) の発光を最大限発揮できるように最適化された自由曲面設計となっています。均一な光の広がりや優れた配色を実現するために、ファセットを追加することもできます。リフレクターには、高反射性の (> 95%) ダイクロイックコーティング仕上げが施されています。

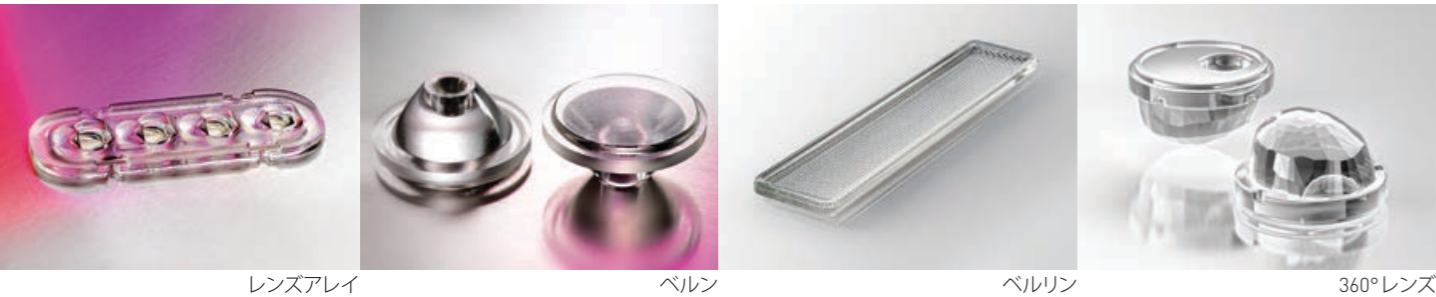
Ruby (ルビー) などのリフレクターは、内部全反射 (TIR) の原則により設計されているため、一定のアップライト照明が可能になります。

現在、新たに登場する LED は、相対的に発光面 (LES) が大型化しており、ガラス製品が持つ拡張性が大きな利点となっております。最近のチップオンボード (COB) ではより魅力的な照明ソリューションがリフレクターで可能となりました。



AUER LIGHTINGのLED用光学部品は、最適な照明効果を発揮します。

レンズ



レンズアレイ

ペルン

ペルリン

360°レンズ

弊社のコリメーターレンズの概念は、LED照明の光源をコントロールし、不確定要因を抑制する機能を備えています。この概念は、初期段階から適切な設計を行うことが要求され、バルク光学的なアプローチに基づいてLEDの全ての発光を捉え、それを制御しようとする取り組みです。

屈折型光学製品群には、特定のLEDのために設計されたシングルコリメーターレンズが含まれます。レトロフィット用にTIRレンズと組み合わせた製品「ペルン」は、フレネルレンズやレンズアレイと同様にその一例です。

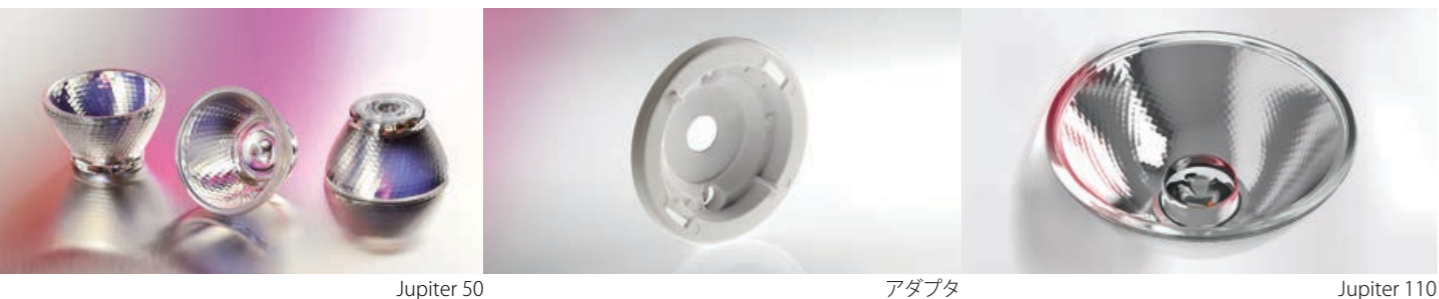
屋外照明用360°レンズは、取扱いが容易で高効率のレンズです。道路照明では、このレンズを複数組み合わせることにより、任意に配光を調整することが可能です。例えば、配光パターン: TYPE II、TYPE III、スクエア面の場合、複数のレンズをそれぞれ回転して配置することにより実現できます。これらのすべての光学部品はホウケイ酸ガラス (製品名: SUPRAX® 8488) が使用されています。SUPRAX®8488 は、屈折率: 1.482、アッペ値: 64.5、可視スペクトルでの光透過率が非常に優れた特性を持っています。

この結果、多様な機能性と美しさを兼ね備えた最高品質の製品となっています。



光は建築を構成する要素の一つです。
ビーム角が一定のノングレア・ハイブリッド光学部品。

ハイブリッド



Jupiter 50

アダプタ

Jupiter 110

建築照明は最高の性能と美学を表現したものです。Auer Lightingのノングレアラインは、ビーム角が一定のクリーンな光を実現する最適なソリューションを提案します。

高反射ダイクロイックコーティングのリフレクターとレンズが一体となったJupiterは、より一層のノングレア、ノンハコの光を提供します。

長期間経年劣化の無いガラスを用いた光学部品は、LEDが最大9mmまでの幅広いレンジのLEDに適応します。ハイブリッドユニットは、LEDを周囲の環境の影響から守り、また耐UV特性も安定しており、キズもつき難く、清掃も容易です。多様な取り付けオプションもJupiterを最適な選択とするでしょう。

光学製品



お客様のニーズに合ったコーティングで、SSL用途がさらに広がります。

コーティング



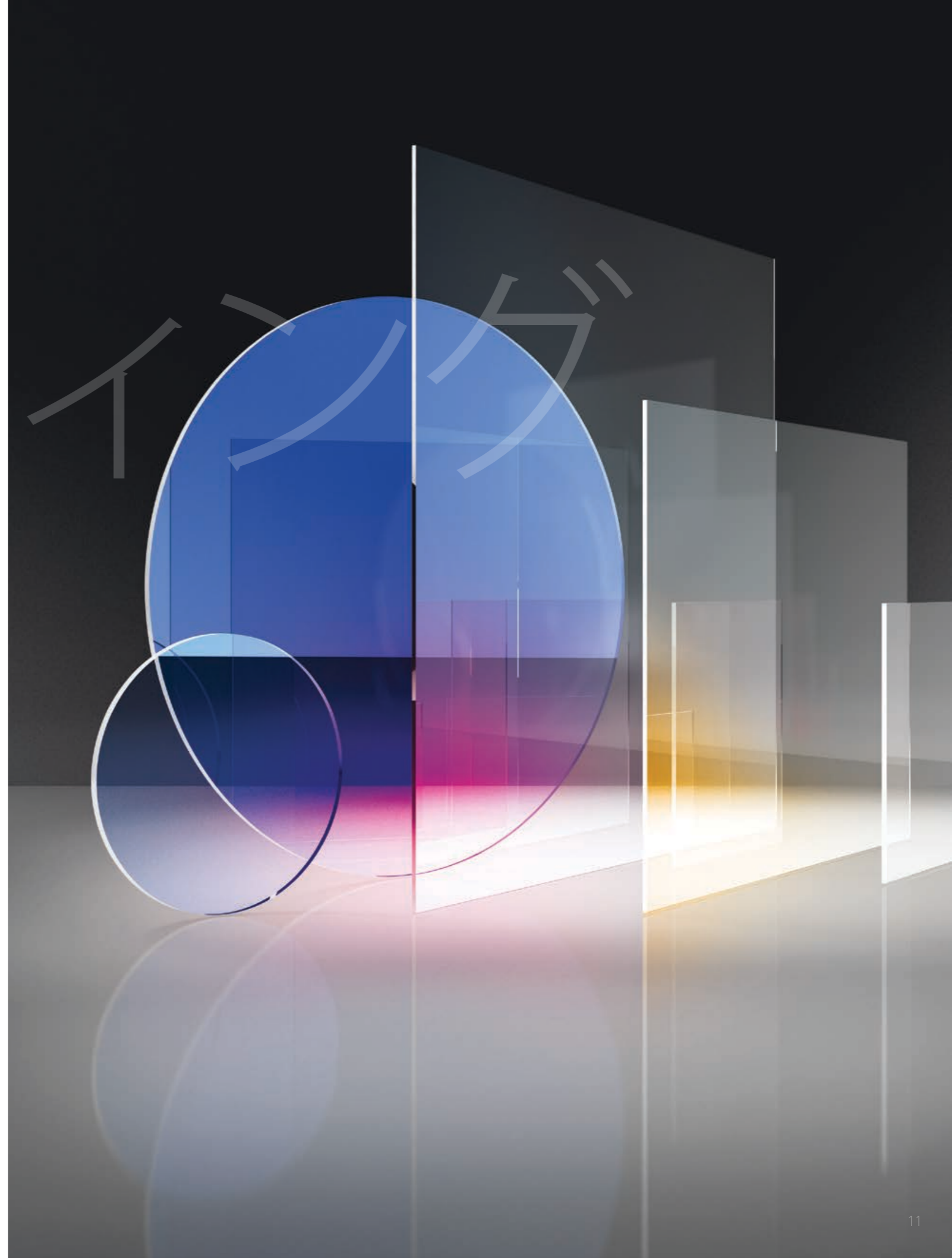
ダイクロイックフィルターおよびミラーシステムは、特にLED光源からの光を透過または反射するように設計され、SSLの厳しい発光分光特性に完全に適合するように構成されています。

弊社の専門知識と類稀な柔軟性により、LEDの全てのスペクトルに対して、高い反射又は透過特性のコーティングを行うことが可能になります。

特別に構成されたフィルターが、広範囲の色をカバーします。
高効率ARコーティング以外にも、弊社の製品ポートフォリオには、SSLの使用に関する様々な色補正フィルターのオプションも含まれます。

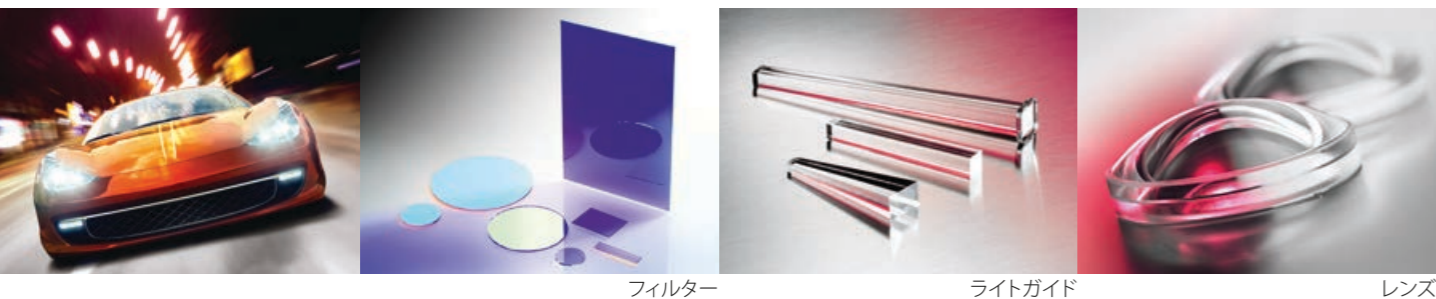
高い技術知識と多様なコーティング技術の融合により、LED照明の品質向上にAuer Lightingのコーティングフィルター、レンズ、レンズアレイ、リフレクターが選ばれ続けています。

Auer Lightingの審美コーティングは、純粋な美しさを映します。光学ガラスとコーティングの完全な融合は、均一な光の広がり以上の機能を発揮します。



ビジョンの実現。車載用ライトのための高精細コンポーネンツ。

車載用

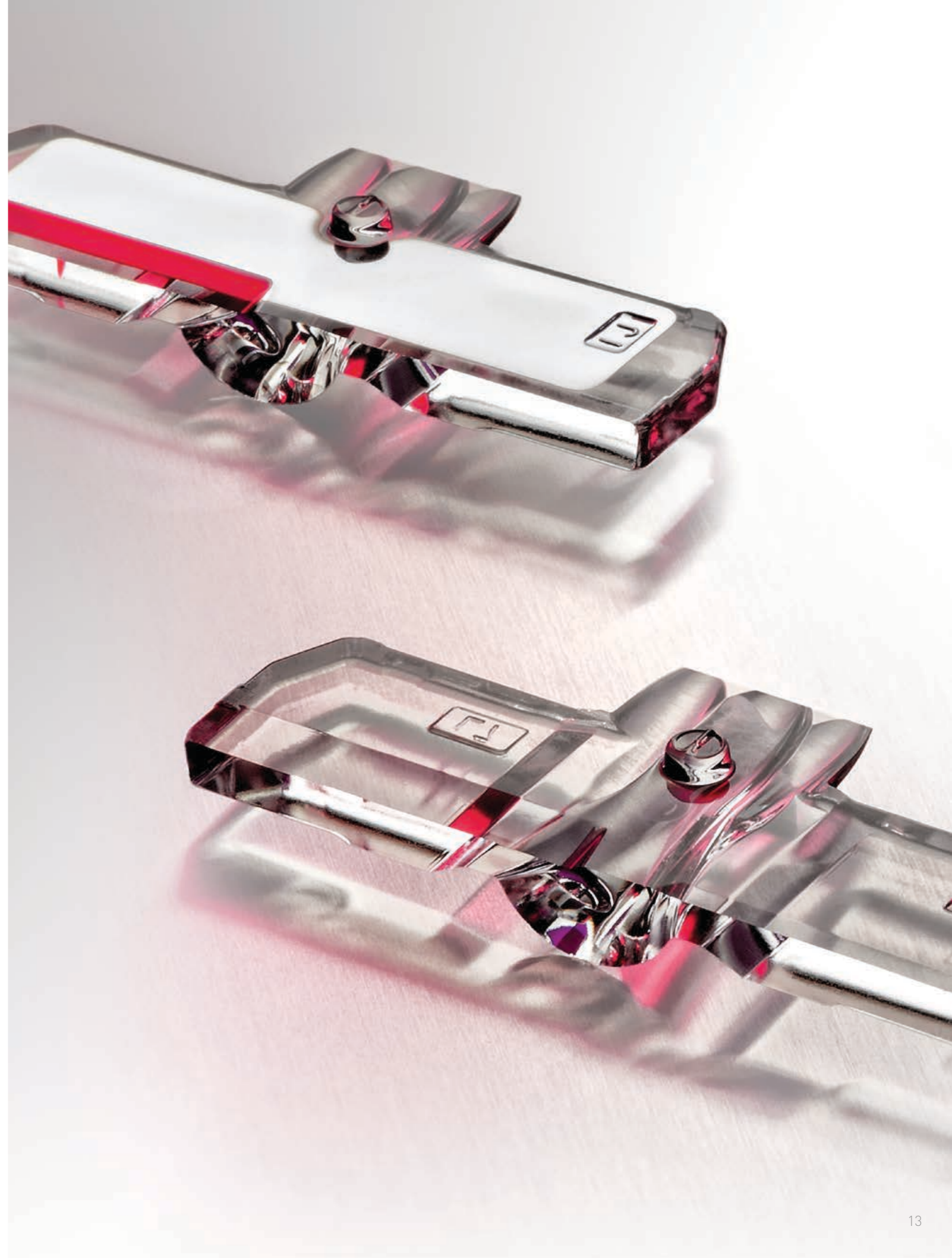


Auer Lightingの光学ガラスコンポーネンツは、車載ライトの最新のイノベーションにおいて重要な役割を果たしています。レーザーヘッドライトは、Auer Lightingの特殊なプリズム、フィルター、コンバーターを用いることにより、精細なビーム光を実現しています。

最先端のLED及びMATRIX LEDのヘッドライトは、コーンレンズとライトガイドを使用してビームを調整し、特別なカラーアーティファクトを使用せずに集光します。Auer Lighting は、常に照明技術基準と設計ガイドラインに従い、洗練された自由形状レンズ及びレンズアレイを開発します。

我々の最適化されたリフレクターMATRIXシステムが、軽量アダプティブライト機能が搭載されたLED及びレーザーライトに採用されることにより省エネルギーに貢献しています。

Auer Lightingの車載コンポーネンツは、レーザー、LED及びXenon光源からの直接光を最大限有効利用する製品です。



LEADership

Auer Lightingは、最新の光学デザインソフトウェアや製造設備を備え、お客様との緊密な協力のもとに、次世代の照明を作り出す光学部品を製造しています。

弊社の経験豊富なエンジニアは、光学コンセプトを革新的な製品に変え、お客様の高い期待にお応えします。弊社では幅広い製品を取り扱っています。詳細はこちらをご覧ください。

shop.auer-lighting.com





Auer Lighting GmbH
Hildesheimer Straße 35
37581 Bad Gandersheim
Germany
T +49 (0) 5382 701-0
F +49 (0) 5382 701-297
led@auer-lighting.com
www.auer-lighting.com

Auer Lighting Japan
1-1-9 Kitahama, Chuo-ku,
Osaka 541-0041
Japan
T +81-6-6221-5535
F +81-6-6221-5537
osaka@auer-lighting.com